



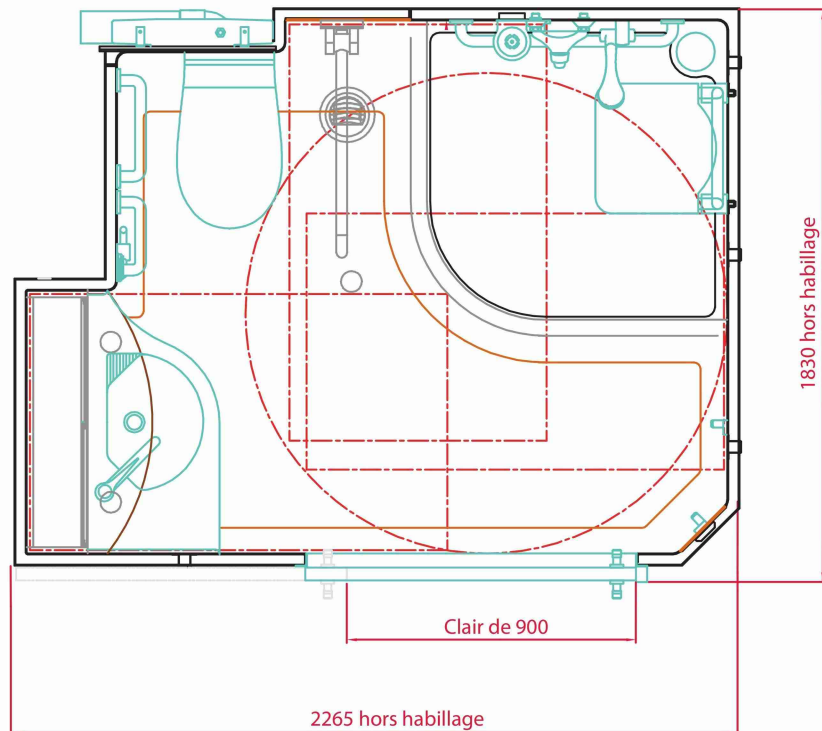
# Familianova



Espace  
et chaleur  
d'une  
ambiance  
bois

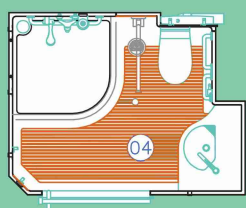
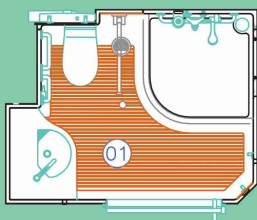
- Surface au sol : 3,80 m<sup>2</sup>
- Passage mini par élément : 2030 x 800 mm
- Poids total de la cabine : 380 kg

VUE EN PLAN

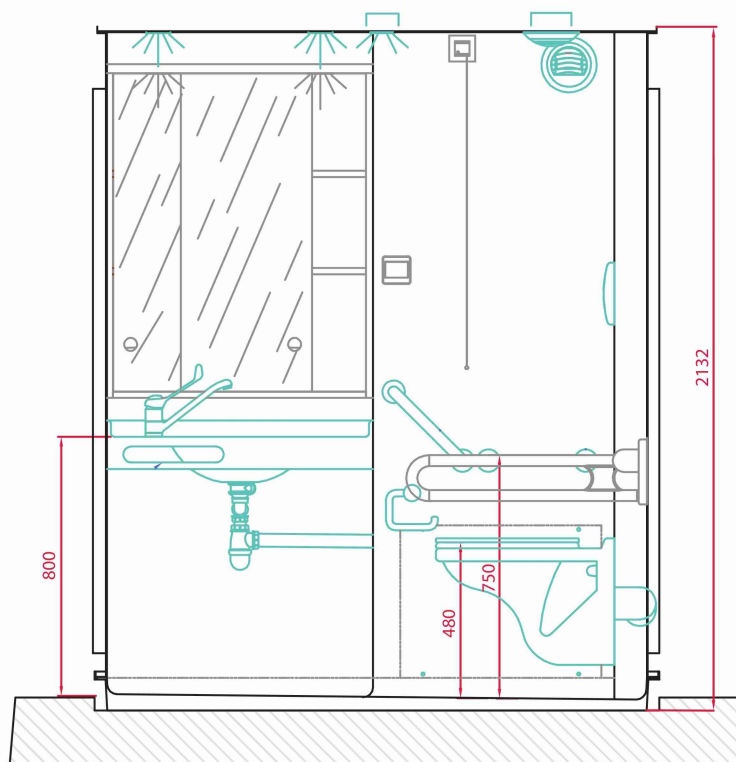


Echelle : 1/20

Sens  
des cabines



ELEVATION A-A



## La Structure

- Receveur, plafond et 3 parois en composite polyester et finition aspect bois.
- Sol autoporteur à relief anti-dérapant, finition aspect bois.
- Classement Feu : M2

## Les Equipements

- Bloc-porte, passage de 900 mm, composé d'une huisserie métallique E.Z. et d'une porte coulissante avec poignée et serrure.
- Plan vasque en béton de résine avec mitigeur médical en laiton chromé.
- Ensemble de douche : mitigeur douche avec flexible et pomme de douche chromée posée sur une barre réglable. Poignée de maintien.
- Cuvette wc suspendue et rehaussée, équipée d'un abattant double, d'un réservoir encastré double débit 3L/6L et de 2 poignées de maintien.
- Accessoires : miroir grand format, porte-serviettes, rideau de douche, porte-savon, distributeur de papier et 2 porte-poignoirs.

## L'Électricité et la Ventilation

- 2 spots halogènes chromés IP23 12V 35W intégrés au-dessus du plan vasque et 1 spot halogène IP23 12V 35W au plafond.
- Prévoir un disjoncteur différentiel 10A/30mA.
- Liaison équipotentielle en attente.
- Bouche VMC.

## Les Raccordements

- Accès à la tuyauterie d'alimentation et aux évacuations par 2 trappes démontables situées près du WC et en plafond.

## Les Options

- Mitigeur douche thermostatique.
- Mitigeur vasque thermostatique.
- Prise de courant / prise rasoir.
- Appel infirmière (à tirette ou à poussoir).
- Etagères en verre.
- Siège de douche rabattable ou amovible.
- Barre relevable 700 mm.
- Douchette lave-bassin (Nous consulter).

## Hors Prestations

- Déchargement, manutention et habillage.

