

# Spacianova

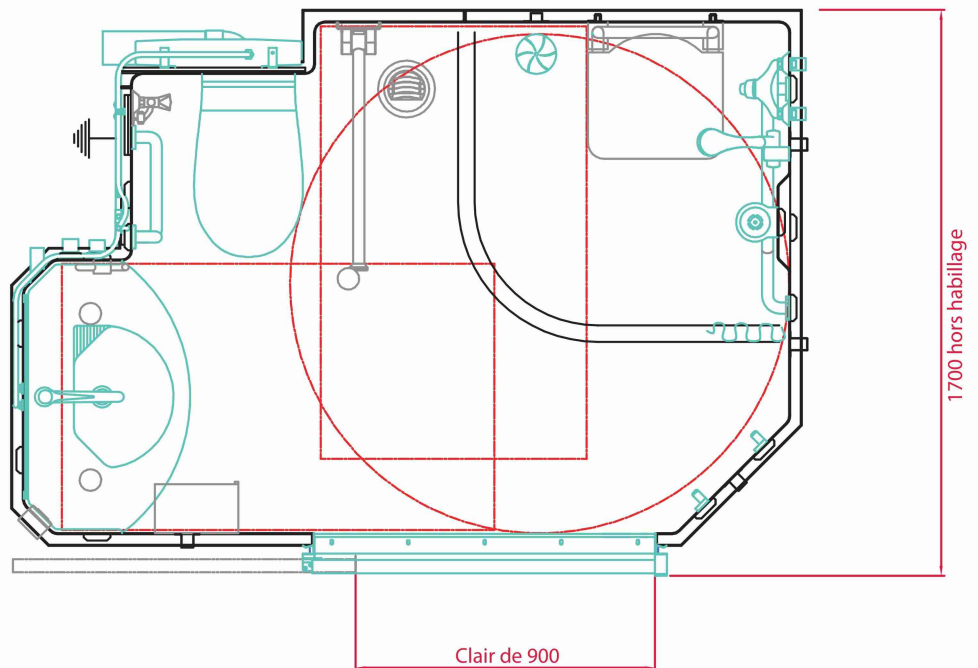


Un espace optimisé pour les déplacements en fauteuil roulant.

- Surface au sol : 3,70 m<sup>2</sup>
- Passage mini par élément : 2040 x 800 mm
- Poids total de la cabine : 310 kg

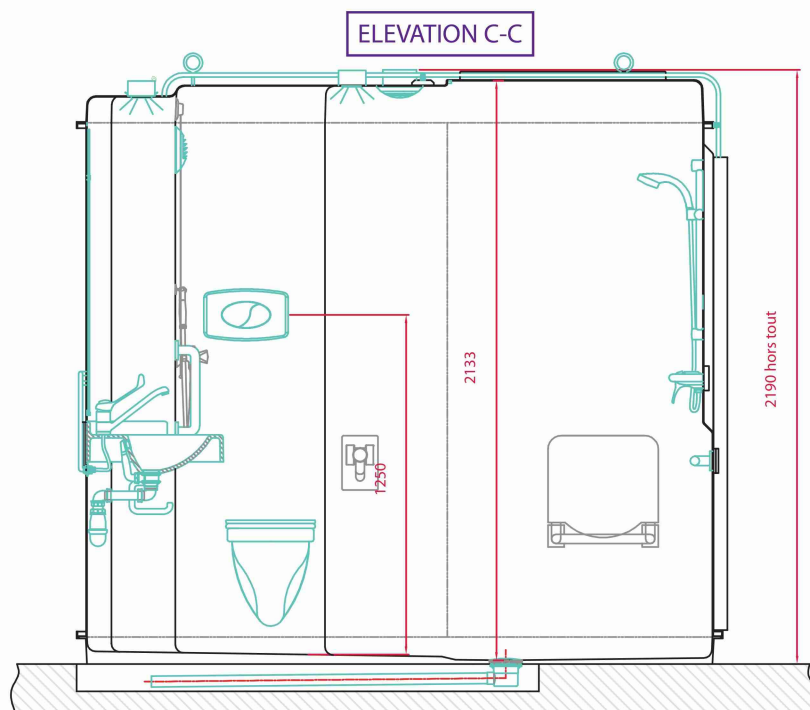
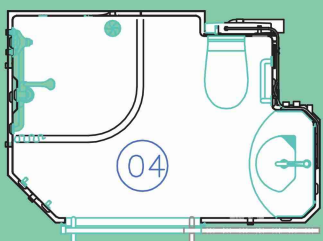
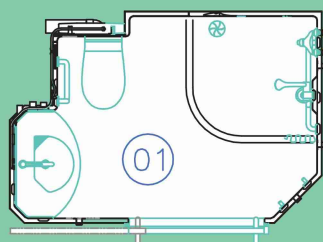
## VUE EN PLAN

2400 hors habillage



Echelle : 1/25

Sens  
des cabines



## La Structure

- Receveur, plafond et 3 parois en composite polyester.
- Sol autoporteur à relief anti-dérapant.
- Classement Feu : M2

## Les Equipements

- Bloc-porte composé d'une huisserie métallique E.Z., passage de 900 mm, et d'une porte coulissante avec poignées de tirage.
- Plan vasque en béton de résine avec mitigeur médical en laiton chromé.
- Ensemble douche : mitigeur douche avec flexible et pomme de douche chromée posée sur une barre réglable, poignée de maintien et siège de douche relevable.
- Cuvette wc suspendue et réhaussée, équipée d'un abattant double et d'un réservoir encastré double débit 3L/6L.
- Accessoires : miroir grand format, rideau de douche, barre porte-serviettes, porte-savon, distributeur de papier et 2 porte-poignoirs.

## L'Électricité et la Ventilation

- 3 spots IP23 12V 35W intégrés au-dessus du plan vasque et en plafond.
- Prévoir un disjoncteur différentiel 10A/30mA.
- Liaison équipotentielle en attente.
- Bouche VMC.

## Les Raccordements

- Accès à la tuyauterie d'alimentation et aux évacuations par 2 trappes démontables situées au plafond et près du WC.

## Les Options

- Mitigeur douche thermostatique.
- Mitigeur vasque médical thermostatique.
- Prise de courant / prise rasoir.
- Appel infirmière (à cordon ou à poussoir).
- Douchette lave bassin (Nous consulter).
- Petite armoire de toilette ou étagères en verre.
- Barre relevable.
- Siège de douche rabattable ou amovible.

## Hors Prestations

- Déchargement, manutention et habillage.

