

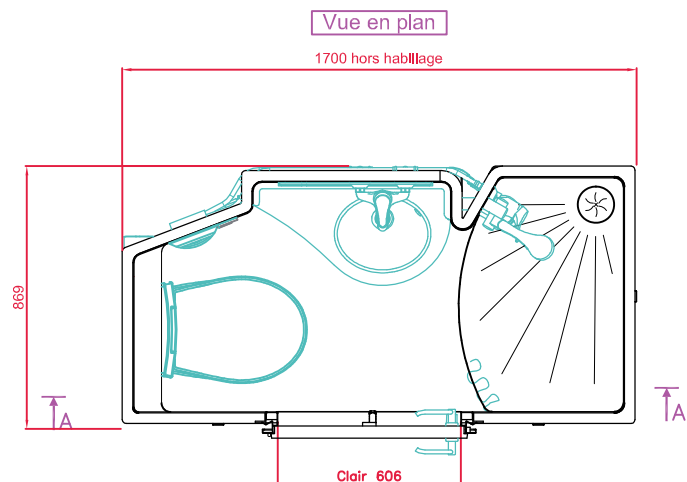


Novajunior



Une solution
compacte
pour
un espace
étroit.

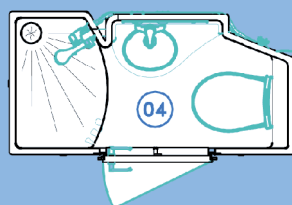
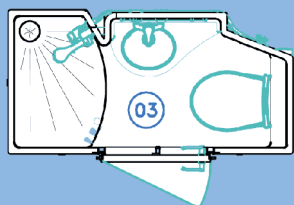
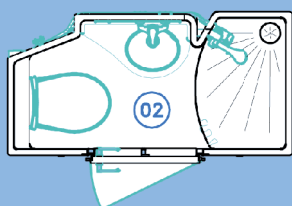
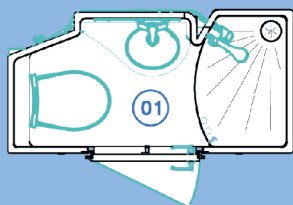
- Surface au sol : 1,45 m²
- Passage mini par élément : 1051 x 841 mm
- Poids total du bloc : 160 - 180 kg



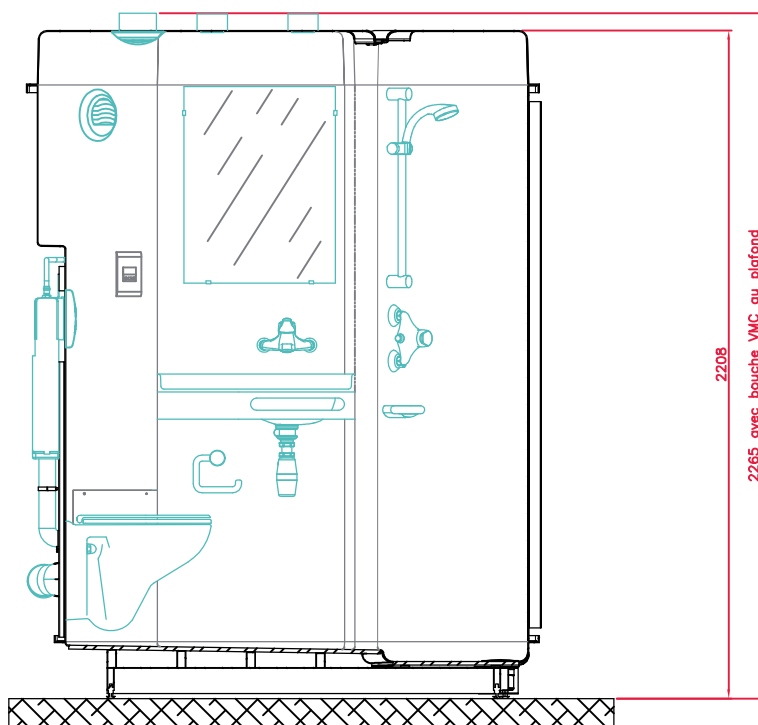
Echelle : 1/25

ANAVA
Groupe ABITANOVA
Tel. : 09 60 39 45 43

Sens des cabines



Élévation A-A



La Structure

- Receveur, plafond et 2 parois en composite polyester.
- Sol relief anti-dérapant.
- Classement au feu : M2

Les Equipements

- Bloc-porte composé d'une huisserie métallique E.Z. et d'une porte alvéolaire laquée avec serrure et poignée.
- Plan vasque en béton de résine avec mitigeur en laiton chromé.
- Ensemble douche : mitigeur douche avec flexible et pomme de douche chromée posée sur une barre réglable.
- Cuvette wc suspendue équipée d'un abattant double et d'un réservoir encastré.
- Accessoires : miroir, porte-serviette, rideau de douche, porte-savon, distributeur de papier et porte-peignoir.

L'Electricité et la Ventilation

- 2 spots halogènes au plafond.
- Prévoir un disjoncteur différentiel 15A/30mA.
- Liaison équipotentielle en attente.
- Bouche VMC.

Les Raccordements

- Accès à la tuyauterie d'alimentation et aux évacuations par trappe démontable située près du wc.

Les Options

- Mitigeur douche thermostatique.
- Mitigeur douche temporisé.
- Mitigeur vasque temporisé.
- Pomme de douche fixe.
- Porte polyester.
- Prise rasoir.
- Suppression fonction wc.

Hors Prestations

- Déchargement, manutention et habillage.



Photos et schémas non contractuels.

ANAVA

Groupe ABITANOVA

Tel. : 09 60 39 45 43